

15 års
Garanti

**Ett steg närmare ditt
drömhjem med James Hardie.
It's Possible™**



Hardie® Plank
Antracitgrå



JamesHardie™

Hardie® Plank

Hardie® VL Plank



Innehåll

- 06 It's Possible™
- 09 Hardie® fasadprodukter
- 10 Skapa din stil
- 12 Färg som håller
- 15 Det lilla extra
- 16 Flexibel design
- 22 Framtidssäkra ditt hem
- 24 Hållbarhet
- 26 Inspiration & Information

It's Possible™

Letar du efter en mångsidig fasadprodukt som kräver minimalt underhåll och har ett vackert naturligt utseende? Välj **Hardie® Plank** fasadbrädor i fibercement. En slitstark fasadprodukt utvecklad för att ge dig en fasad som inte bara är vacker utan även håller lång tid framöver tack vare vår unika **ColourPlus™-teknik**. Tillverkade för att ge oöverträffad prestanda, vi erbjuder även 15 års garanti på våra fasadprodukter.

- Naturligt utseende
i exklusiva färger
- Minimalt underhåll tack vare
vår unika **ColourPlus™-teknik**
- Förstklassigt brandmotstånd

15 års

Garanti





Hardie® VL Plank – Färg: antracitgrå



Hardie® fasadprodukter

Hardie® Plank sortimentet inkluderar två typer av fasadbeklädnad

Hardie® Plank och **Hardie® VL Plank** som båda är tillverkade i vår slitstarka fibercement. Med brandklass A2-s1, d0 är våra produkter obrännbara och erbjuder bästa möjliga brandskydd bland förmålade fasadskivor.

Hardie® Plank



Mått: 3.600 x 180 x 8 mm
Vikt per stk.: 7,4 kg
Antal pr. m²: 1,85
Täckande mått: 150 mm
Antal färger: 21
Stuktur: Cedar (trä) eller
Smooth (slät)

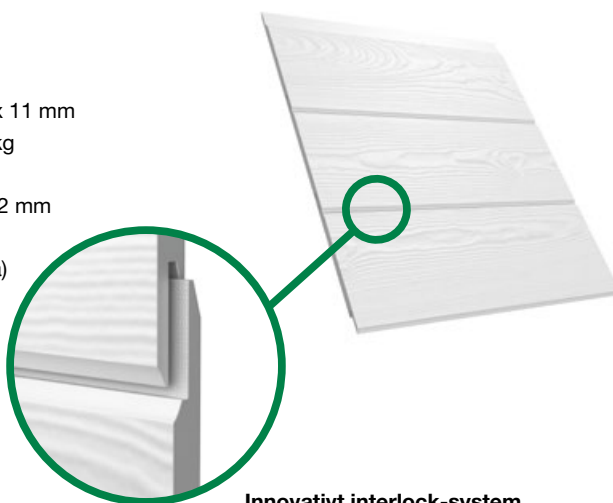


Liggande panel med överlapp

Hardie® VL Plank



Mått: 3.600 x 214 x 11 mm
Vikt per stk.: 10,5 kg
Antal per m²: 1,54
Täckande mått: 182 mm
Antal färger: 6
Struktur: Cedar (trä)



Innovativt interlock-system

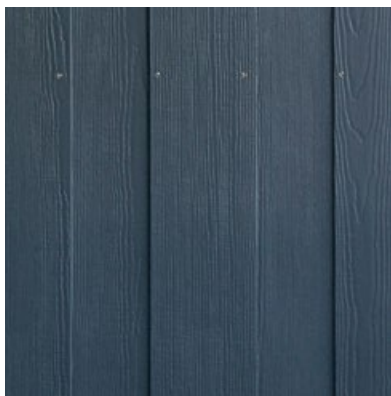
Hardie® VL Plank är en spontad panel med dolda spikar för en enkel montering.

Skapa din stil

Våra fasadbrädor erbjuder stor flexibilitet och kan monteras både horisontellt och vertikalt så att du kan skapa ett hus i din stil. Oavsett vilket utseende du är ute efter så har vi produkter för att kunna skapa ditt drömhjem. Med vår fasadbeklädnad får du en personlig fasad av högsta kvalitet med minimalt underhåll!

Hardie® Plank

Skapa ett klassiskt utseende med Hardie® Plank med stående montering med lockbrädor eller liggande panel med överlapp.



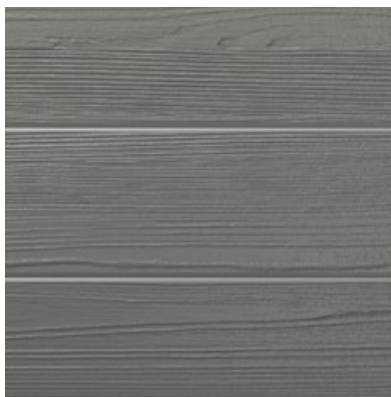
Stående Hardie® Plank fasadbrädor monterat som lock, en på två



Hardie® Plank fasadbrädor Liggande panel med överlapp

Hardie® VL Plank

Spontad panel med dolda spikar ger ett modernt utseende för ditt hem. Perfekt för både stående och liggande montage. Med vårt innovativa interlock-system är montering upp till 20% snabbare.



Hardie® VL Plank liggande montage



Hardie® VL Plank stående montage



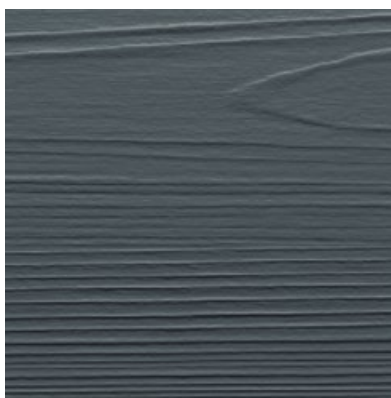
Färg som håller

Hardie® Plank fasadprodukter finns i två strukturer och i ett urval av vackra exklusiva färger. Vår unika ytbehandling **ColourPlus™-teknik** säkerställer en långvarig, slitstark, lättskött och UV-beständig fasad som lyser lika vackert även efter många år.

15 års
Garanti

- **Hardie® Plank** 21 färger
- **Hardie® VL Plank** 6 färger
- Unik **ColourPlus™-teknik**

Strukturer



Trästruktur (cedar)



Slät (smooth)

Färger

■ Hardie® Plank (Cedar)

▲ Hardie® Plank (Smooth)

● Hardie® VL Plank



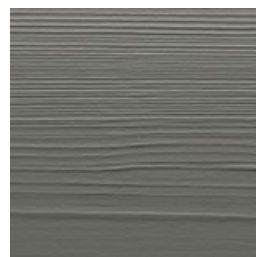
Vit ■ ▲ ●



Creme ■ ●



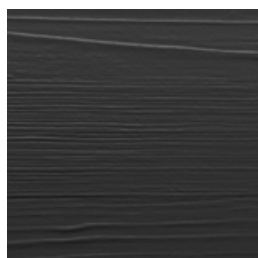
Ljusgrå ■ ▲ ●



Skiffergrå ■ ▲ ●



Antracitgrå ■ ▲ ●



Svart ■ ▲ ●



Khaki ■



Kastanjebrun ■ ▲



Gråbeige ■ ▲



Ljused ■



Antikgrön ■ ▲



Pärlgrå ■



Sammetsbrun ■



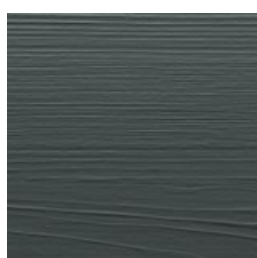
Mossgrön ■



Olivgrön ■



Gråblå ■ ▲



Åftonblå ■



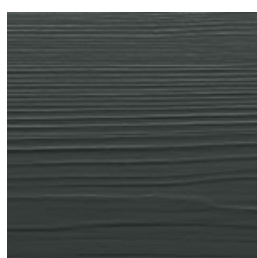
Antikröd ■ ▲



Barkbrun ■ ▲



Espresso ■



Stålgrå ■ ▲

Vår färgpalett har utvecklats tillsammans med ledande branschexperter och är skräddarsydd för **Hardie® produkter**.



Det lilla extra

Profilerna ger det lilla extra för att fullända ditt hems design. Framhäv hörn, dörrar, fönster och mycket annat med vårt kompletterande Hardie™ profilsortiment.



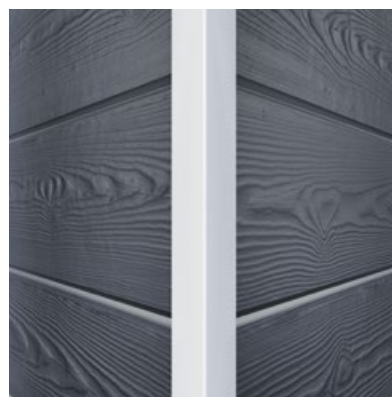
Hardie™ Trim NT3™ täcklist
i fibercement för yttre hörn
Mått: 3.655 x 90 x 25 mm
3.655 x 140 x 25 mm



HardCoat™ profil i aluminium
för yttre hörn
Längd: 3.000 mm



Hardie™ VL Plank J-Profil i aluminium
för inre hörn
Längd: 3.000 mm



Hardie™ VL Plank Dubbel-J
för yttre hörn
Längd: 3.000 mm

Flexibel design





Hardie® VL Plank – lodrätt interlock-montage. Färg: svart



Hardie® VL Plank – lodrätt interlock-montage. Färg: svart





Hardie® Plank – horisontellt montage med överlapp. Färg: svart



Hardie® Plank – horisontellt montage med överlapp. Färg: svart



Hardie® Plank – horisontellt montage med överlapp. Färg: vit



Hardie® VL Plank – horisontellt montage. Färg: antracitgrå



Hardie® VL Plank – horisontellt montage. Färg: svart



Hardie® Plank – horisontellt montage med överlapp. Färg: vit

Framtidssäkra ditt hem

Att välja rätt fasadbeklädnad för ditt hem är ett viktigt beslut. Varje fasadmateriäl erbjuder en mängd olika alternativ, såsom struktur, färg, storlek, ytbehandlingar, monteringsmetoder etc. I slutändan avgörs valet utifrån dina krav och vad som är viktigast för dig.



Slitstark

Tack vare den unika blandningen av fibercement står våra produkter emot alla väder. För en långvarig vacker och slitstark fasad.

Minimalt underhåll

Hardie® Plank fasadbrädor levereras med en unik **ColourPlus™-teknik** vilket innebär att färgen bakas på i flera lager. Denna teknik gör att färgen håller i många år med minimalt underhåll.



Brandbeständig

Hardie® Plank fasadbrädor antänder inte när de utsätts för direkt låga eller extrem värme; det är en icke-brännbar produkt med brandklass A2-s1, d0 – högsta möjliga brandklass för en färgad fasadskiva.



Fukttålig

Våra fasadbrädor är testade i flera omgångar och erbjuder ett långvarigt skydd oavsett väder. De drabbas ej av röta, krympning eller svällning.

Skadedjursbeständig

Hardie® Plank fasadbrädor står emot skadedjursangrepp och gnagare som kan orsaka stora skador.



Hållbarhet

James Hardie's viktigaste uppgift är att hjälpa dig att bygga ett bättre, mer hållbart hem. Därför sträcker sig vårt synsätt på hållbarhet längre än våra produkter och tillverkningsprocesser.

Vi vill att hela livscykeln av våra produkter ska vara hållbar för att minska miljöpåverkan. Det är därför viktigt att bedöma en produkts hela livscykel med alla faser: produktion, konstruktion, uttjänt produkt och återvinningsgrad, samt återanvändning.





- **Hardie®** fibercementprodukter som säljs i EU använder cellulosafibrer från FSC-certifierade källor i enlighet med FSC:s standard FSC – CW (Forestry Stewardship Council – Controlled Wood), samt andra tillämpliga standarder
- Råvarorna: Portlandcement, cellulosafiber, sand och vatten är alla ingredienser med låg toxicitet
- Våra fabriker är ISO 14001-certifierade
- Vi använder oss av den senaste tekniken för att optimera återvinningen av våra råvaror och minimerar användningen av både vatten och el i produktionen
- Våra produkter kräver minimalt underhåll och har en lång livslängd



Inspiration & Information

Mer information om
våra produkter:
jameshardie.se

Följ vår Facebook för
information och uppdateringar:
James Hardie Sweden

Du kan se den senaste versionen av denna broschyr i digitalt format på vår hemsida. Tekniska ändringar kan komma att ske. Om du behöver ytterligare information vänligen kontakta vår kundtjänst. Alla våra produkter med ColourPlus™-Teknik har 15 års garanti. Mer detaljerad information finns på vår hemsida. Senast uppdaterad 05/2022.

©2022 James Hardie Europe GmbH. ™ och ® betecknar registrerade eller oregistrerade varumärken som tillhör James Hardie Technology Limited och James Hardie Europe GmbH.

Hardie® VL Plank monteringsanvisningar

Skanna koden med din mobil för att se vår monteringsvideo för Hardie® VL Plank.



Hardie® Plank monteringsanvisningar

Skanna koden med din mobil för att se vår monteringsvideo för Hardie® Plank.



Bli inspirerad

Oavsett vilken stil du är ute efter så har vi produkter för att kunna skapa ditt drömhjem. Skanna koden för inspiration.



James Hardie Sweden,
filial till James Hardie Europe GmbH
Storgatan 82A
352 46 Växjö
Sverige

Kontaktinformation:

Tel: 073 540 32 30
Email: jameshardie-se@jameshardie.com
www.jameshardie.se

har-060-00003/10.22/st

